



SW 433 Series

Tronçonneuses double tête
Double head mitre saws



machines et systèmes d'usinage pour profilés en

ALUMINIUM

equipment for machining ALUMINIUM

MECAL

SW 453 Series

TRONÇONNEUSES DOUBLE TÊTE

DOUBLE HEAD MITRE SAWS

SW 453 Plug

SW 453 Argus

SW 453 Argus-3

SW 453 Reverse Vico

SW 453 Reverse Vico-3

SW 453 Reverse Garda

SW 453 Reverse Garda-3



machines et systèmes d'usinage pour profilés en

ALUMINIUM

equipment for machining ALUMINIUM

MECAL

MECAL



1

Les tronçonneuses existent en plusieurs variantes, concrètes et pratiques, pour satisfaire toutes les exigences

In several versions, real and practical, to meet-all needs

2

Elles ont toutes en commun des qualités telles que la solidité et la fiabilité

With a base in common: solid and reliable

3

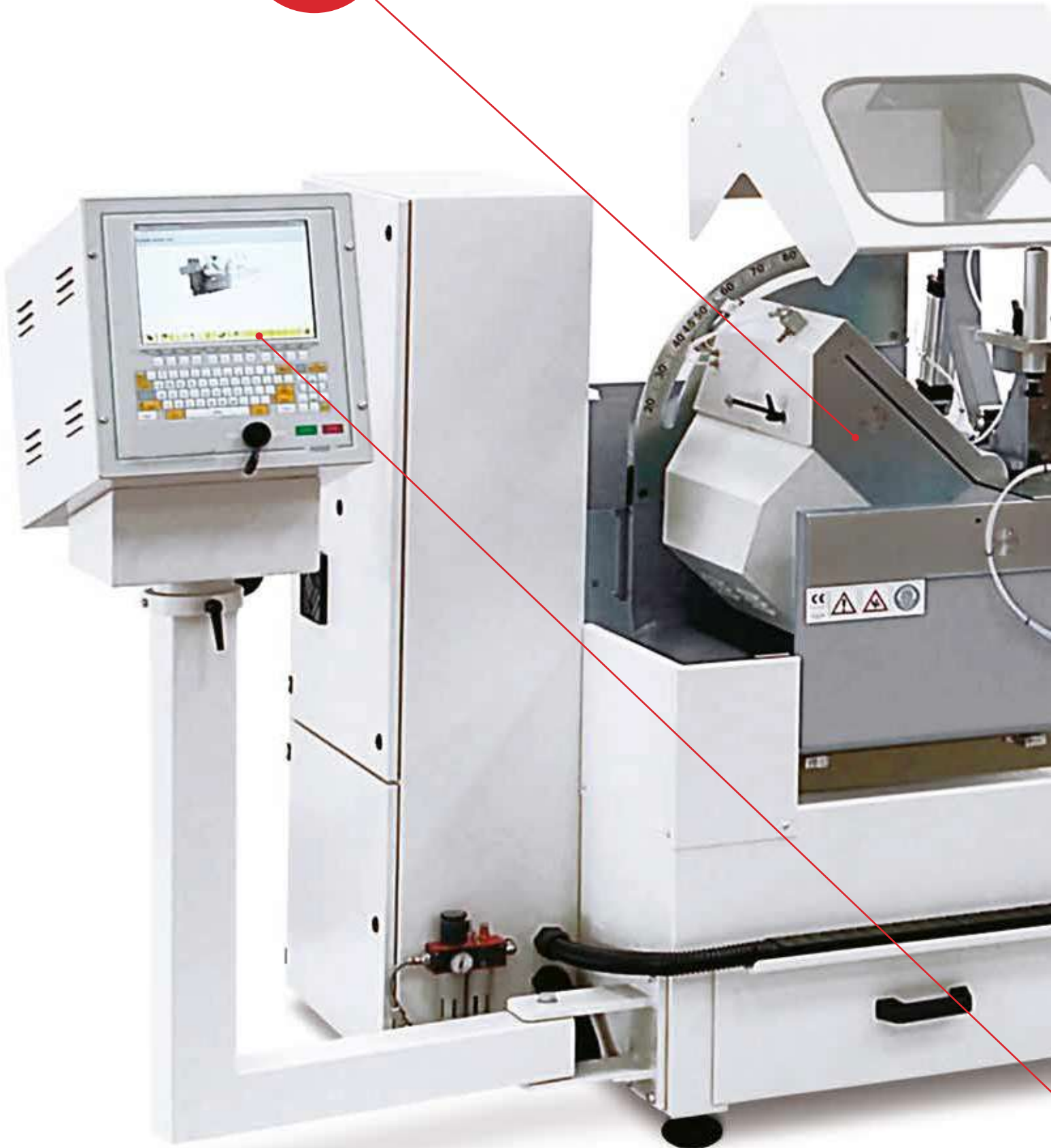
Un projet qui a le vent en poupe depuis 1978

A project that has been on the crest of the wave since 1978

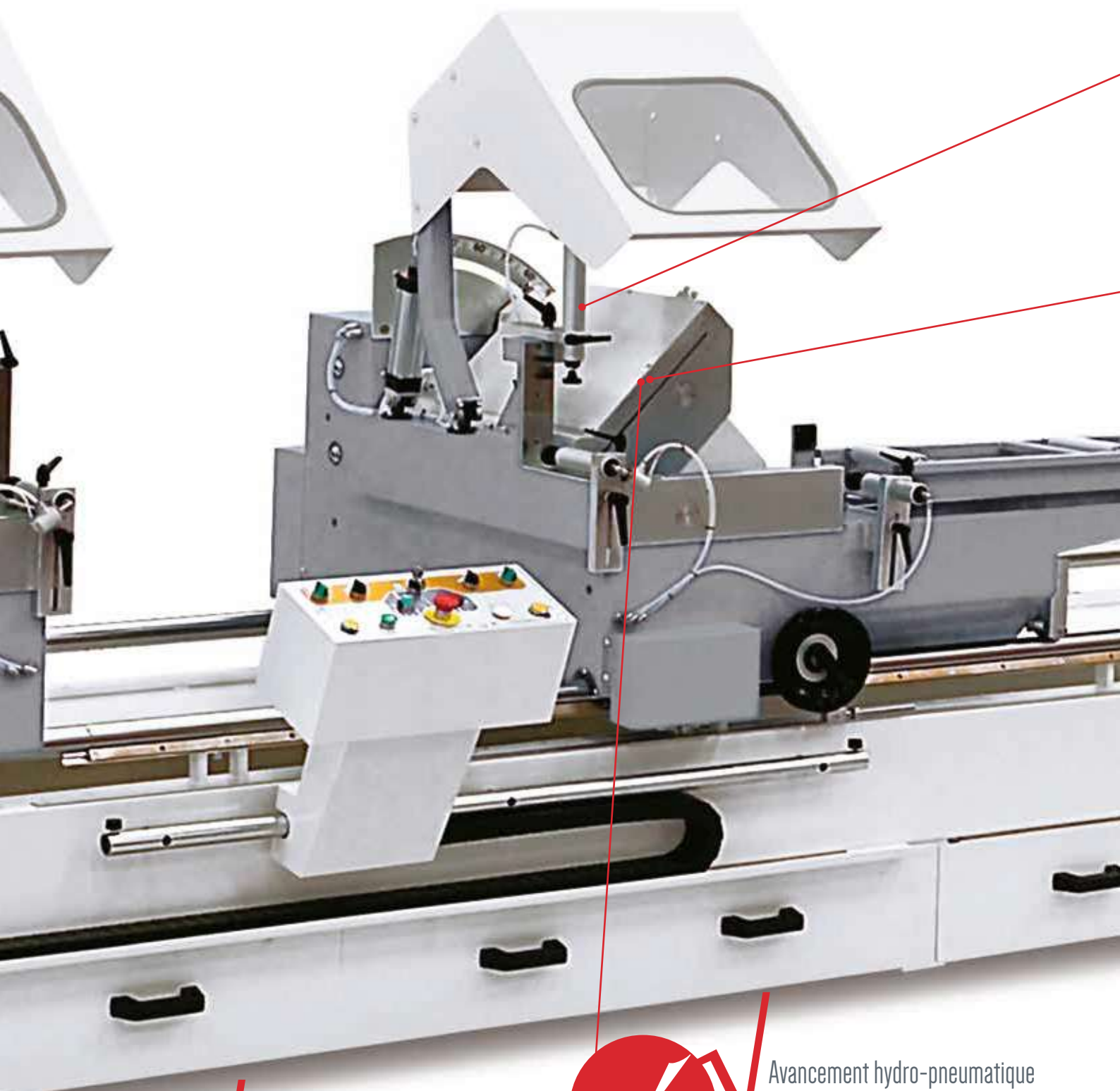
I

Renversement des unités de coupe sur angles
préselectionnés

Tilting of the heads on defined angles



SW 453 Series



5

Equipé d'un système de positionnement électronique
Equipped with electronic positioning system

4

Avancement hydro-pneumatique de la lame
Hydro-pneumatic blade feed

2

Positionnement à des degrés intermédiaires par des butées mécaniques

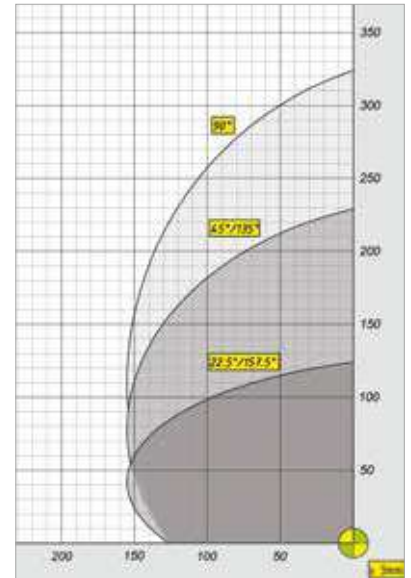
The intermediate degrees can be obtained by manually setting mechanical stops

3

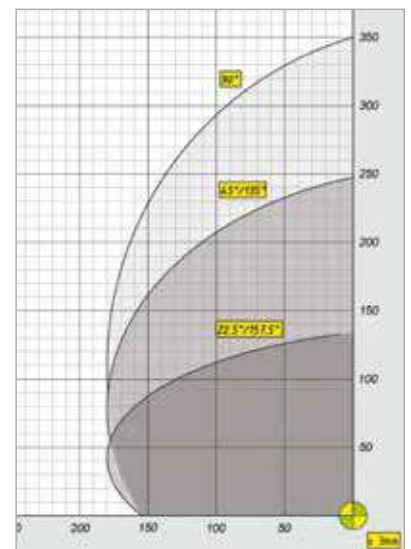
Avancement de la lame frontale et rectiligne avec réglage de vitesse

Frontal and straight blade feed with speed adjustments and depth limiter

Ø 450 mm

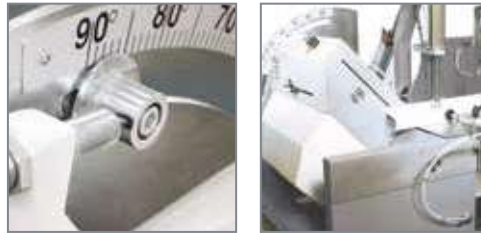


Ø 500 mm



SW 453 Argus

SW 453 Argus-3



Tronçonneuse double tête avec une unité fixe à gauche et l'autre mobile.
Double mitre saw with a fixed unit on the left and the other one movable.



SW 453 Argus

- ✓ Déplacement motorisé de l'unité mobile.
- ✓ Renversement pneumatique des unités de coupe (90°, 45° ou 22.5°).
- ✓ Positionnement à des degrés intermédiaires par des butées mécaniques.
- ✓ Faite avec coupe utile 4000 mm (7650 mm avec des accessoires), 5000 mm (9650 mm avec des accessoires), 6000 mm (11650 mm avec des accessoires).
- ✓ Il est équipée avec un ordinateur électronique EC 700x.

- ✓ Powered positioning of the movable unit.
- ✓ Pneumatic tilting of the heads (90°, 45° or 22.5°) on defined angles
- ✓ The intermediate degrees can be obtained by manually setting mechanical stops.
- ✓ Realized with cutting length of 4000 mm (7650 mm with accessories), 5000 mm (9650 mm with accessories), 6000 mm (11650 mm with accessories).
- ✓ It is equipped with the electronic system EC 700x.

Coupe utile (max. 90°) Cutting length (max. 90°)	mm	4000/7650 5000/9650 6000/11650
Coupe utile (min. 90°) Cutting length (min. 90°)	mm	330 / 200
Capacité d'inclinaison vers l'extérieur Tilting range outwards	deg	90°-45°-22,5°
Diamètre lame Sawblade diameter	mm	450 / 500
Diamètre lame Diameter bore	mm	30
Puissance du moteur Power	kW	2,2 (x 2)

SW 453 Argus-3

- ✓ Déplacement automatique de l'unité mobile.
- ✓ Positionnement électronique des unités de coupe sur tous les angles compris entre 90° e 22.5°.
- ✓ Faite avec coupe utile 4000 mm (7650 mm avec des accessoires), 5000 mm (9650 mm avec des accessoires), 6000 mm (11650 mm avec des accessoires).
- ✓ Il est équipée avec un ordinateur électronique EC 700I.

- ✓ Automatic positioning of the movable unit.
- ✓ Electronic positioning of the cutting units on any angle within 90° and 22.5°.
- ✓ Realized with cutting length of 4000 mm (7650 mm with accessories), 5000 mm (9650 mm with accessories), 6000 mm (11650 mm with accessories).
- ✓ It is equipped with the electronic system EC 700x.

Coupe utile (max. 90°) Cutting length (max. 90°)	mm	4000/7650 5000/9650 6000/11650
Coupe utile (min. 90°) Cutting length (min. 90°)	mm	330 / 200
Capacité d'inclinaison vers l'extérieur Tilting range outwards	deg	90° <-> 22,5°
Diamètre lame Sawblade diameter	mm	450 / 500
Diamètre lame Diameter bore	mm	30
Puissance du moteur Power	kW	2,2 (x 2)



Tronçonneuse double tête avec une unité fixe à gauche et l'autre mobile.
Double mitre saw with a fixed unit on the left and the other one movable.

SW 453 Plug



- ✓ Déplacement automatique de l'unité mobile.
- ✓ Renversement pneumatique des unités de coupe (90°, 45° ou 22,5°).
- ✓ Positionnement à des degrés intermédiaires par des butées mécaniques.
- ✓ Faite avec coupe utile 4000 mm (7650 mm avec des accessoires), 5000 mm (9650 mm avec des accessoires), 6000 mm (11650 mm avec des accessoires).
- ✓ Il est équipée avec un ordinateur EC 609.

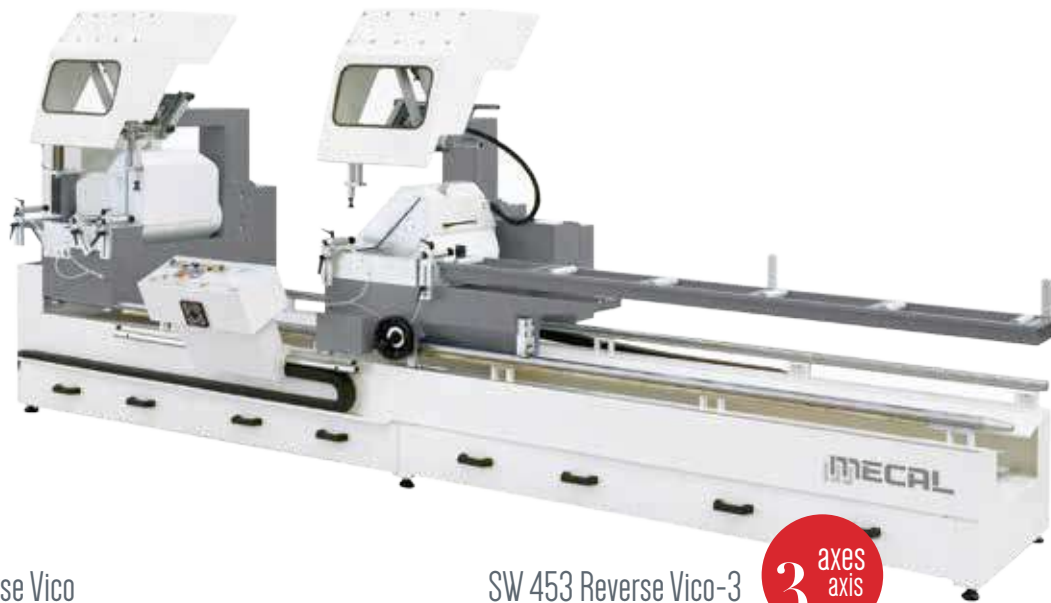
- ✓ Automatic positioning of the movable unit.
- ✓ Pneumatic tilting of the heads (90°, 45° or 22,5°) on defined angles.
- ✓ The intermediate degrees can be obtained by manually setting mechanical stops.
- ✓ Realized with cutting length of 4000 mm (7650 mm with accessories), 5000 mm (9650 mm with accessories), 6000 mm (11650 mm with accessories).
- ✓ It is equipped with the positioning system EC 609.

Coupe utile (max. 90°) Cutting length (max. 90°)	mm	4000/7650 5000/9650 6000/11650
Coupe utile (min. 90°) Cutting length (min. 90°)	mm	330 / 200
Capacité d'inclinaison vers l'extérieur Tilting range outwards	deg	90°-45°-22,5°
Diamètre lame Sawblade diameter	mm	450 / 500
Diamètre lame Diameter bore	mm	30
Puissance du moteur Power	kW	2,2 (x 2)



Tronçonneuse double tête avec une unité fixe à gauche et l'autre mobile.
Double mitre saw with a fixed unit on the left and the other one movable.

SW 453 Reverse Vico SW 453 Reverse Vico-3



3 axes axis

SW 453 Reverse Vico

- ✓ Déplacement automatique de l'unité mobile.
- ✓ Renversement pneumatique des unités de coupe (135°, 90°, 45° ou 22,5°).
- ✓ Positionnement à des degrés intermédiaires par des butées mécaniques.
- ✓ Faite avec coupe utile 4000 mm (7650 mm avec des accessoires), 5000 mm (9650 mm avec des accessoires), 6000 mm (11650 mm avec des accessoires).
- ✓ Il est équipée avec un ordinateur EC 609.

- ✓ Automatic positioning of the movable unit.
- ✓ Pneumatic tilting of the heads (135°, 90°, 45° or 22,5°) on defined angles.
- ✓ The intermediate degrees can be obtained by manually setting mechanical stops.
- ✓ Realized with cutting length of 4000 mm (7650 mm with accessories), 5000 mm (9650 mm with accessories), 6000 mm (11650 mm with accessories).
- ✓ It is equipped with the positioning system EC 609.

Coupe utile (max. 90°) Cutting length (max. 90°)	mm	4000/7650 5000/9650 6000/11650
Coupe utile (min. 90°) Cutting length (min. 90°)	mm	330 / 200
Capacité d'inclinaison vers l'extérieur Tilting range outwards	deg	135°-90°-45°-22,5°
Diamètre lame Sawblade diameter	mm	450 / 500
Diamètre lame Diameter bore	mm	30
Puissance du moteur Motorleistung	kW	2,2 (x 2)

SW 453 Reverse Vico-3

- ✓ Déplacement automatique de l'unité mobile.
- ✓ Positionnement électronique des unités de coupe sur tous les angles compris entre 135° e 22,5°.
- ✓ Faite avec coupe utile 4000 mm (7650 mm avec des accessoires), 5000 mm (9650 mm avec des accessoires), 6000 mm (11650 mm avec des accessoires).
- ✓ Il est équipée avec un ordinateur EC 609.

- ✓ Automatic positioning of the movable unit.
- ✓ Electronic positioning of the cutting units on any angle within 22,5° and 135°.
- ✓ Realized with cutting length of 4000 mm (7650 mm with accessories), 5000 mm (9650 mm with accessories), 6000 mm (11650 mm with accessories).
- ✓ It is equipped with the positioning system EC 609.

Coupe utile (max. 90°) Cutting length (max. 90°)	mm	4000/7650 5000/9650 6000/11650
Coupe utile (min. 90°) Cutting length (min. 90°)	mm	330 / 200
Capacité d'inclinaison vers l'extérieur Tilting range outwards	deg	135<>22,5
Diamètre lame Sawblade diameter	mm	450 / 500
Diamètre lame Diameter bore	mm	30
Puissance du moteur Motorleistung	kW	2,2 (x 2)

SW 453 Reverse Garda SW 453 Reverse Garda-3



Tronçonneuse double tête avec une unité fixe à gauche et l'autre mobile.
Double mitre saw with a fixed unit on the left and the other one movable.



SW 453 Reverse Garda

- ✓ Déplacement automatique de l'unité mobile.
- ✓ Renversement pneumatique des unités de coupe (135°, 90°, 45° ou 22,5°).
- ✓ Positionnement à des degrés intermédiaires par des butées mécaniques.
- ✓ Faite avec coupe utile 4000 mm (7650 mm avec des accessoires), 5000 mm (9650 mm avec des accessoires), 6000 mm (11650 mm avec des accessoires).
- ✓ Il est équipée avec un ordinateur électronique EC 700x.

- ✓ Automatic positioning of the movable unit.
- ✓ Pneumatic tilting of the heads (135°, 90°, 45° or 22.5°) on defined angles.
- ✓ The intermediate degrees can be obtained by manually setting mechanical stops.
- ✓ Realized with cutting length of 4000 mm (7650 mm with accessories), 5000 mm (9650 mm with accessories), 6000 mm (11650 mm with accessories).
- ✓ It is equipped with the electronic system EC 700x.

Coupe utile (max. 90°) Cutting length (max. 90°)	mm	4000/7650 5000/9650 6000/11650
Coupe utile (min. 90°) Cutting length (min. 90°)	mm	330 / 200
Capacité d'inclinaison vers l'extérieur Tilting range outwards	deg	135°-90°-45°-22,5°
Diamètre lame Sawblade diameter	mm	450 / 500
Diamètre lame Diameter bore	mm	30
Puissance du moteur Power	kW	2,2 (x 2)

SW 453 Reverse Garda-3



- ✓ Déplacement automatique de l'unité mobile.
- ✓ Positionnement électronique des unités de coupe sur tous les angles compris entre 135° e 22,5°.
- ✓ Faite avec coupe utile 4000 mm (7650 mm avec des accessoires), 5000 mm (9650 mm avec des accessoires), 6000 mm (11650 mm avec des accessoires).
- ✓ Il est équipée avec un ordinateur électronique EC 700x.

- ✓ Automatic positioning of the movable unit.
- ✓ Electronic positioning of the cutting units on any angle within 135° and 22.5°.
- ✓ Realized with cutting length of 4000 mm (7650 mm with accessories), 5000 mm (9650 mm with accessories), 6000 mm (11650 mm with accessories).
- ✓ It is equipped with the electronic system EC 700x.

Coupe utile (max. 90°) Cutting length (max. 90°)	mm	4000/7650 5000/9650 6000/11650
Coupe utile (min. 90°) Cutting length (min. 90°)	mm	330 / 200
Capacité d'inclinaison vers l'extérieur Tilting range outwards	deg	135<>22,5
Diamètre lame Sawblade diameter	mm	450 / 500
Diamètre lame Diameter bore	mm	30
Puissance du moteur Power	kW	2,2 (x 2)



EC 609 - Système de positionnement avec un écran LCD graphique en mesure de:

- ✓ Gérer des coupes individuelles
- ✓ Mettre en mémoire jusqu'à 200 codes profils avec les valeurs correctives
- ✓ Gérer jusqu'à 80 typologies de bâtis, chacune avec un max. de 30 lignes de programmation
- ✓ Gérer le cycle d'étalonnage automatique
- ✓ Gérer un facteur de correction mesure dans des zones établis
- ✓ Mettre en mémoire des listes de coupe qui peuvent être introduites par clé USB
- ✓ Gérer une imprimante d'étiquettes
- ✓ Gérer des coupes d'accroissement
- ✓ Gérer le cycle d'outre-course

EC 609 -Positioning system with graphic LCD display, which is able to:

- ✓ manage single cuts
- ✓ memorize up to 200 profile codes and their values
- ✓ manage up to 80 frames style, each one including up to 30 rows of programming
- ✓ manage the calibration cycle automatically
- ✓ manage a linear correction factor into defined zones
- ✓ memorize cutting list already calculated by usb key
- ✓ manage a label printer
- ✓ Manage software for automatic cut-off
- ✓ manage software expanding capacity of cutting length

EC 700x - Système électronique MS Windows XP® compatible, à même de:

- ✓ Mettre en mémoire des codes des profils avec ses valeurs
- ✓ Gérer des coupes individuelles
- ✓ Mettre en mémoire listes de coupe qui peuvent être introduites du clavier, par clé USB ou par réseau
- ✓ Gérer des listes de coupe
- ✓ Gérer la séquence des listes de coupe suivant Client, Commande, Couleur, Longueur
- ✓ Gérer des typologies de bâtis en donnant une méthode pour les réaliser en partant d'un dessin
- ✓ Calculer listes de coupe sur la base des typologies de bâtis et d'une série de profils mémorisée
- ✓ Gérer et exécuter ordres de production partagé par Client et/ou par typologies de bâtis
- ✓ Gérer une optimisation de coupe sur la base d'une commande de production ou d'une liste de coupe
- ✓ Fournir, après l'optimisation, codes et quantités des profils requis pour satisfaire la demande de production
- ✓ Fournir quantités et dimensions nécessaires pour l'achat des verres ou des panneaux avant l'assemblage de la menuiserie
- ✓ Gérer le cycle de coupe pas à pas (coupes d'accroissement)
- ✓ Gérer les coupes avec longueur supérieure et inférieure par rapport à la capacité utile de la machine (cycle d'outre - course)
- ✓ Gérer le cycle d'étalonnage automatique
- ✓ Gérer facteurs de correction de mesure dans des zones établis
- ✓ Gérer une imprimante d'étiquettes
- ✓ Gérer une liaison avec ordinateur extérieur

EC 700x - Electronic system type MS Windows XP® compatible, which can be able to:

- ✓ memorize the profile codes and their values
- ✓ manage and perform single cuts
- ✓ memorize already calculated cutting lists via keyboard, by usb key or by network
- ✓ manage and perform cutting lists
- ✓ sort out the cutting lists according to customer, job order, color, length
- ✓ manage frame styles by giving a method to perform frames starting from a sketch
- ✓ calculate cutting lists based on frame styles and on a stored series of sections
- ✓ manage and execute job orders subdivided by customer and/or by frame styles
- ✓ manage a cutting optimization based on a job order or on a cutting list
- ✓ supply, after effected optimization, codes and requested quantities of sections to meet with the production requirements
- ✓ supply required quantities and sizes for the purchase of glass or panels before frame assembling
- ✓ manage and perform the step-by-step cycle (cleat cutting)
- ✓ manage and perform over and under size cuts, independently from the useful cutting length of the machine (overstroke cycle)
- ✓ manage the calibration cycle automatically
- ✓ manage correction values within defined zones
- ✓ manage a label printer
- ✓ manage a linking with an external pc



Depuis

1989

Produire **plus et mieux** de façon sécuritaire

Vous trouverez chez Montfort International un importateur/distributeur, et fabricant, d'équipements et de produits industriels d'expérience. Notre but est d'aider nos clients à augmenter l'efficacité de leurs opérations et la qualité de leurs produits tout en réduisant leurs coûts de production. Nous les aidons également à assurer la protection des membres de leurs équipes, toujours en réduisant leurs coûts d'opération.

Distribuée par montfort-International Ltée, la gamme de produit pour le traitement de l'aluminium conçue par la société Mecal se caractérise par une grande innovation et par leur facilité d'utilisation. Nous offrons un large éventail de modèle dont des centres d'usinage et des tronçonneuse mono et double tête.

Partners of your **Efficiency and Productivity** objectives

Montfort International is an industrial tools and equipments wholesale distributor and manufacturer. Our mission is to help our customers to increase the efficiency of their operations and the quality of their products while reducing their production costs. We also help to protect the members of their teams, still reducing their operating costs.

Distributed by Montfort-International Ltée, Mecal's vast range of product for the processing of aluminium is characterized by innovation and allows for practical usage with its machining centres and single or double head cutting machines.



📍 360-850, boulevard Pierre-Bertrand,
Québec (Québec) Canada G1M 3K8
☎ 1-800-463-6668 | (418) 877-0778
Fax (418) 877-0548
✉ info@montfort-international.com
🌐 www.montfort-international.com

**EXCELLENCE
THATWORKS**

