



Microfilter[®]
serie **KALAMIT**[®]



Français

KALAMIT

La série de dépurateurs magnétiques "Kalamit" pour lubro-réfrigérants est indiquée pour toutes les machines outils pour l'usinage des métaux, pour la séparation des particules magnétiques d'émulsionnées et huiles entières ayant une viscosité maximale de 20° cSt à 40° C, pour des débits de 30 à 500 l/min.

CARACTERISTIQUES DE CONSTRUCTION

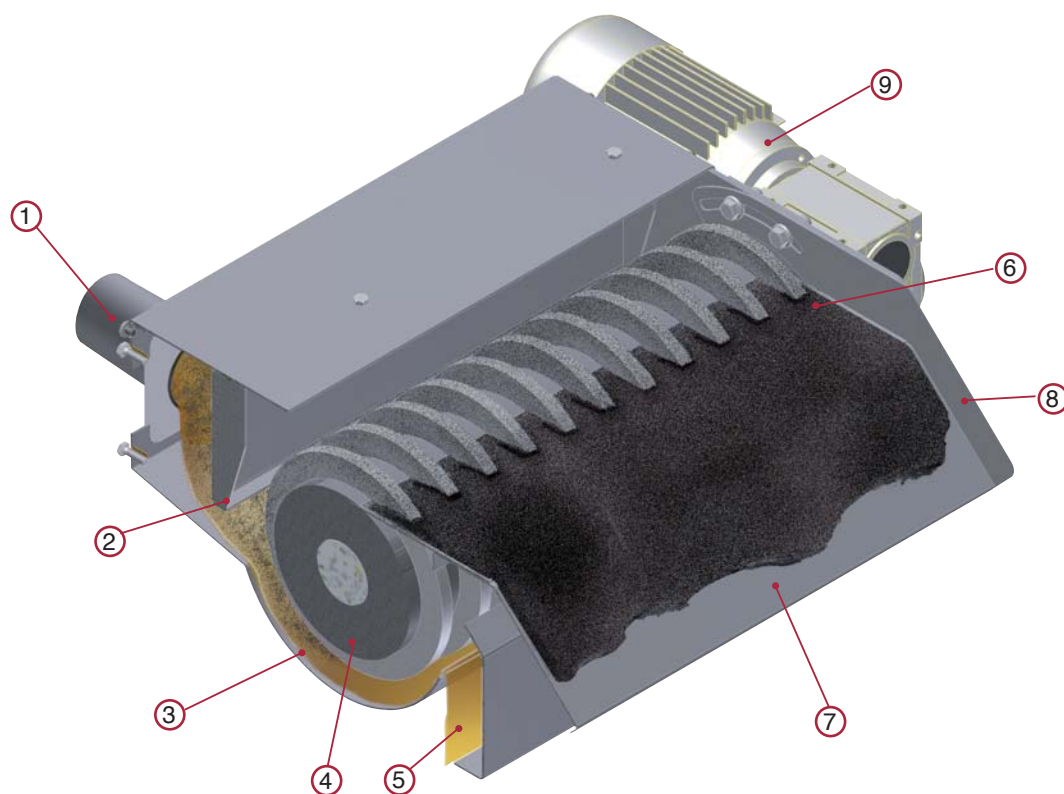
Les dépurateurs sont tous réalisés en robuste tôle zinguée, pliée et soudée au moyen d'un processus complètement automatisé et finis avec une peinture en poudre. Ils sont constitués d'un châssis portant où est placé le groupe d'aimants permanents raccordés au moyen d'un arbre de commande à un motoréducteur. Les groupes sont fournis de série avec lame de raclage des boues et toboggan à inclinaison variable. Pour compléter sont disponibles en outre des couvertures et des préchambres brise-flux, bac de réception du liquide dépuré, tableau électrique de gestion, pompes de relance et de nombreuses options. Outre la production de série la Micronfilter est en mesure d'offrir une solution hautement personnalisée selon les exigences spécifiques du client.

PRINCIPE DE FONCTIONNEMENT

Le liquide pollué est convoyé par gravité ou par pression à l'intérieur du dépurateur. Le groupe d'aimants tournants retient les particules magnétiques qui sont ensuite éliminées par une lame à peignes spécialement prévue qui envoie les boues au toboggan réglable. Le liquide dépuré transite dans le bac de réception et successivement, en fonction des usages, relancé à la machine outil au moyen de l'électropompe. Le dépurateur à disques magnétiques n'utilise pas de moyens filtrants perdus et permet une élimination différenciée facilitée des boues récupérées.

KALAMIT®

SCHEMA DE FONCTIONNEMENT
WORKING PRINCIPLE



KALAMIT®

The “Kalamit” series of magnetic cleaners for lubricants and refrigerants is useful for all metalworking tool machines. It separates magnetic particles from emulsion solutions and whole oils having a maximum viscosity of 20°cSt at 40°C, and flow capacities from 30 to 500 lt/min.

These cleaners are all made of sturdy galvanised sheet metal, shaped and welded using a completely automated process and they are finished with powder painting. They consist of a load-bearing frame equipped with a permanent magnet unit connected by a command shaft to a motor reduction unit. The machine is series-fitted with a sludge-scraping blade and a variable inclination slide. The cleaner is completed with the following elements: cover housings and flow breaking pre-chambers, tanks to collect the decontaminated liquids, an electric control panel, re-circulation pumps and numerous optionals. Besides the series production, Micronfilter is in a position to offer highly personalised solutions developed to satisfy the specific requirements of each client.

The contaminated liquid is conveyed by gravity or by pressure into the cleaner; the rotating magnet unit collects the magnetic particles, which are subsequently removed by a special comb-blade, which also pushes the sludge onto an adjustable slide. The cleaned liquid passes to a containment tank and afterwards, depending on the uses, can be recycled into the tool machine with an electric pump. The magnetic disk cleaner does not use disposable filtering elements and facilitates the differentiated waste disposal of the collected sludge.

CONSTRUCTION
CHARACTERISTICS

PRINCIPLE
OF OPERATION

①

ENTRÉE DU LIQUIDE CONTAMINÉ
CONTAMINATED LIQUID INPUT

②

CARTER BRISE-JET
JET-BREAKER SUMP

③

POINT DE SÉPARATION DU CONTAMINANT
CONTAMINANT SEPARATION POINT

④

DISQUES MAGNÉTIQUES ET ENTRETOISE EN ACIER
MAGNETIC DISCS AND STEEL SPACERS

⑤

LIQUIDE DÉPURÉ
CLEANED LIQUID

⑥

PEIGNES RACLEURS DE BOUES
SLUDGE SCRAPER COMB

⑦

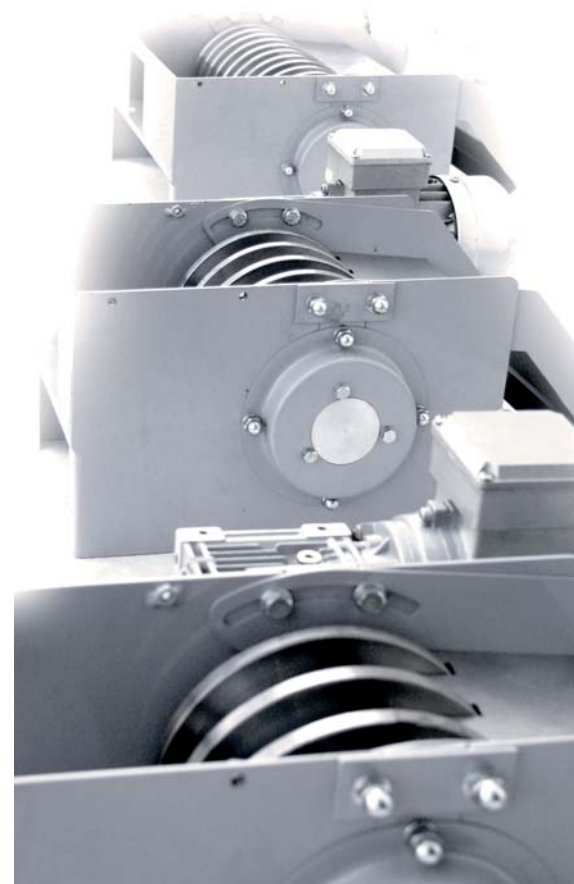
CONTAMINANT RÉCUPÉRÉ
RECOVERED CONTAMINANT

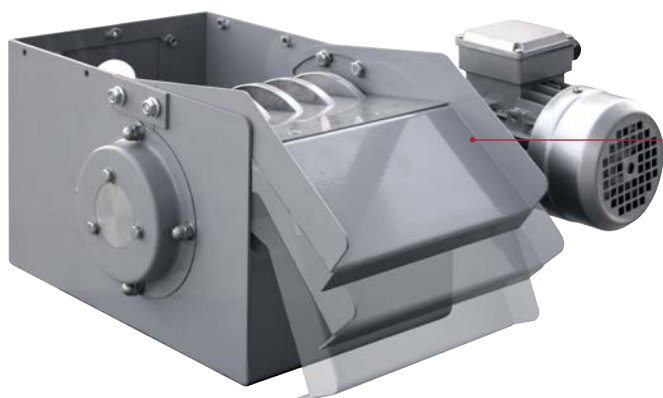
⑧

GOULOTTE À INCLINAISON VARIABLE POUR
ÉVACUATION DES BOUES
VARIABLE-TILT SLIDE FOR SLUDGE REMOVAL

⑨

MOTORÉDUCTEUR
GEARMOTOR UNIT





TOBOGGAN À INCLINAISON VARIABLE
VARIABLE INCLINATION SLIDE



1

EXEMPLE D'INSTALLATION DU
KALAMIT 150 SUR LE DEPURATEUR
EVOTECH 700

EXAMPLE OF INSTALLATION OF THE
KALAMIT 150 WITH EVOTECH 700

KALAMIT[®]

CARACTERISTIQUES TECHNIQUES
TECHNICAL FEATURES

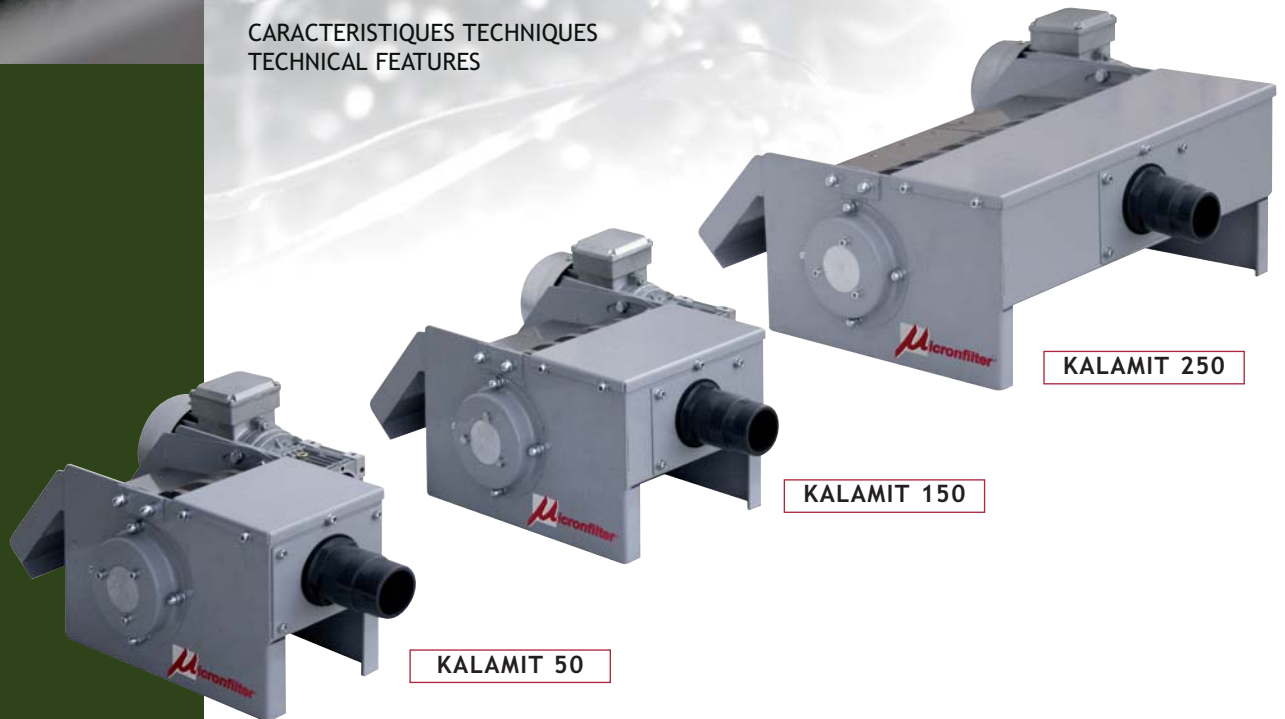


TABLEAU TECHNIQUE
TECHNICAL TABLE

| Model Modèle | Débit du liquide à traiter en émulsion Emulsion flow (capacity) L./min. | Débit du liquide à traiter en huile entière Entire oil flow (capacity) L./min. | Puissance du motoréducteur Geared motor power kW | Weight - Poids Kg |
|--------------------|---|--|--|----------------------|
| KALAMIT 50 | 50 | 25 | 0,12 | 30 |
| KALAMIT 100 | 100 | 50 | 0,12 | 40 |
| KALAMIT 150 | 150 | 75 | 0,12 | 55 |
| KALAMIT 200 | 200 | 100 | 0,12 | 60 |
| KALAMIT 250 | 250 | 125 | 0,12 | 70 |
| KALAMIT 300 | 300 | 150 | 0,12 | 85 |
| KALAMIT 400 | 400 | 200 | 0,12 | 105 |
| KALAMIT 500 | 500 | 250 | 0,12 | 130 |
| KALAMIT 700 | 700 | 350 | 0,12 | 185 |

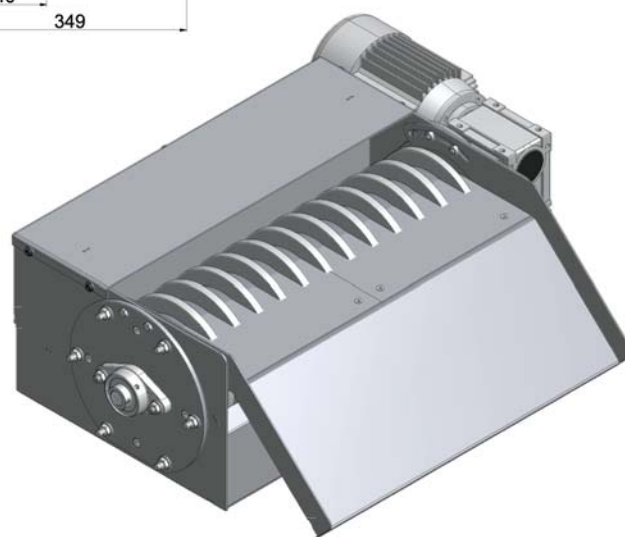
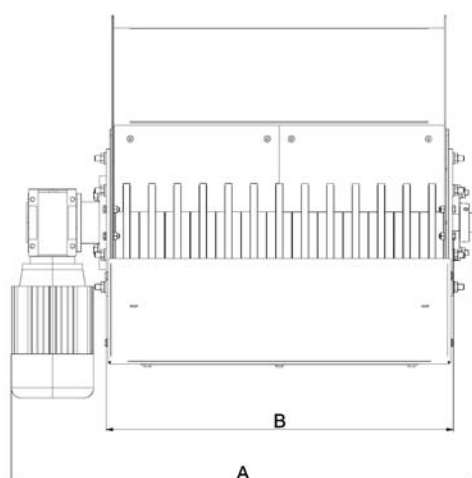
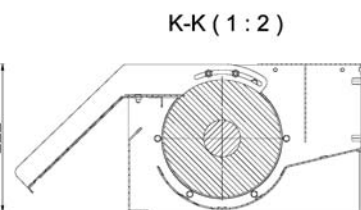
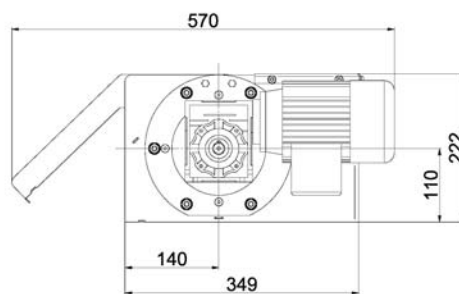
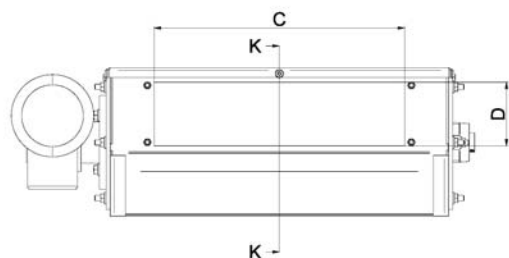


TABLEAU DIMENSIONNEL
DIMENSIONS FEATURES

DIMENSIONS (mm)

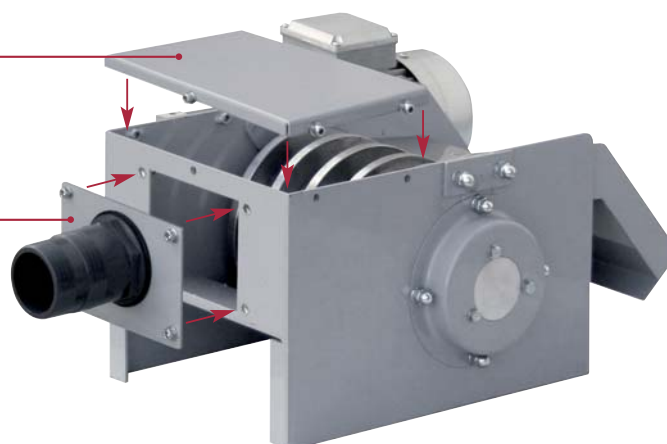
| | A | B | C | D |
|--------------------|------|------|-----|----|
| KALAMIT 50 | 350 | 172 | 114 | 95 |
| KALAMIT 100 | 424 | 246 | 114 | 95 |
| KALAMIT 150 | 540 | 362 | 244 | 95 |
| KALAMIT 200 | 611 | 433 | 244 | 95 |
| KALAMIT 250 | 695 | 517 | 374 | 95 |
| KALAMIT 300 | 840 | 662 | 374 | 95 |
| KALAMIT 400 | 1032 | 854 | 714 | 95 |
| KALAMIT 500 | 1210 | 1044 | 714 | 95 |
| KALAMIT 700 | 1596 | 1396 | 920 | 75 |

Les données ci-dessus indiquées peuvent être modifiées et améliorées. MICRONFILTER s.r.l a le droit d'effectuer ces changements sans obligation de préavis.

Values on this catalogue are indicative and can be subject to modification and improvements. MICRONFILTER s.r.l reserves the right to change them without previous advice.

OPTIONALS

OPTIONALS





Montfort International est le distributeur exclusif au Québec et dans les provinces de l'Atlantiques des produits de MicronFilterUSA.
Montfort International is the exclusive distributor for MicronFilterUSA products in Quebec and Atlantic Provinces.

2500, avenue Watt, Ville de Québec (Qc), G1P 3T3, Canada



1-800-463-6668 | (418) 877-0778



info@montfort-international.com



www.montfort-international.com



Micronfilter S.r.l.

www.micronfilter.it

www.micronfilterusa.com

.micronfilter.de